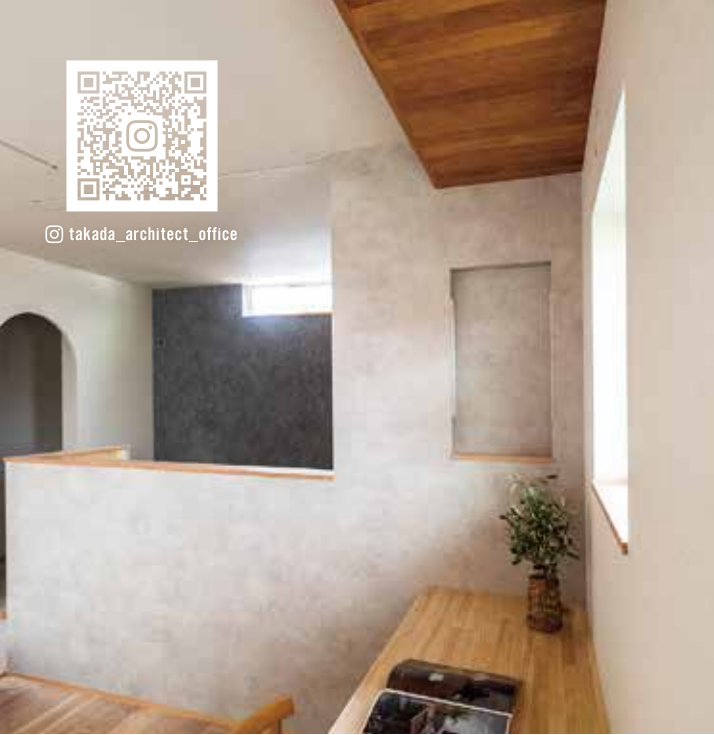


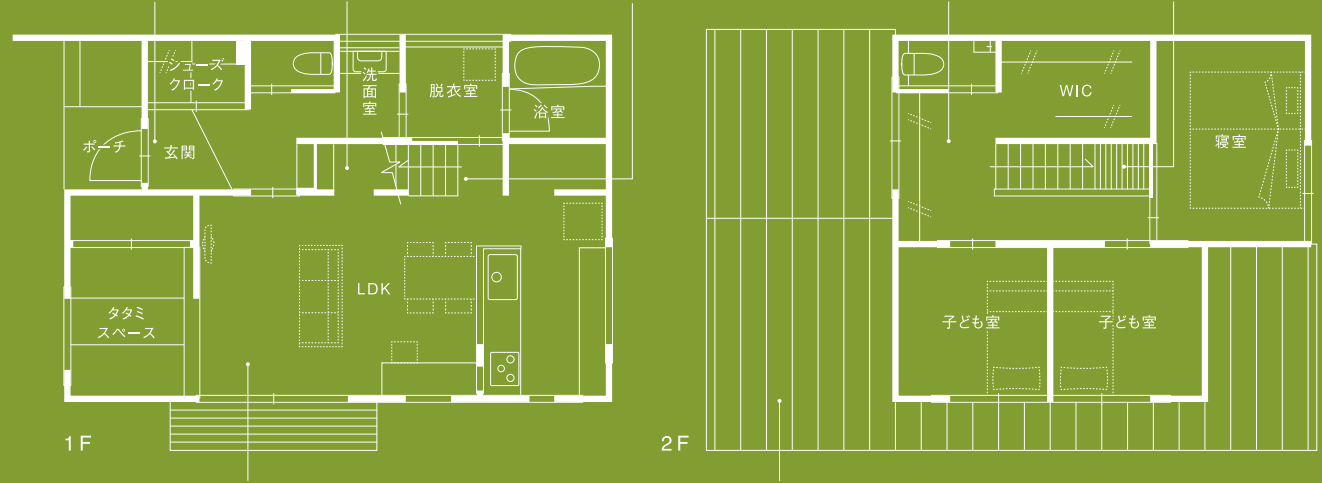


takada_architect_office



スプーンカットの框が
印象的な玄関ホール
階段下に
アール開口のヌック収納
階段を中心に
ぐるぐる回れる動線

日当たりの良い
2Fホール物干し
階段上エアコンで
効率の良い空調計画



下がり天井の間接照明で
空間をやわらかく照らす

2方向の軒の出が
内部と外部をつなげる

□敷地面積 / 199.39㎡ (61.73坪)
□延床面積 / 98.53㎡ (29.80坪)

～ 大きな軒のある家～
こもれびの中で

山の向こうにつながるくらい 光に向かって枝を伸ばし
みんなが集まる木陰をつくる

自慢の木肌に光が跳ねて ゆらゆらひかかって出迎える
宝物を詰めた幹の周りは 鳥たちが楽しそうに巡回している

私が大きく呼吸をすれば
上から下まで心地よい空気が彼らを包む
日々の楽しみを
私はみんなと共にする

OPEN HOUSE

2/22(土).23(日)

新発田市片桐 10:00~17:00

見学予約はこちら
<https://www.takada-arc.com/reservation/>



株式会社高田建築事務所 新潟
〒950-0948 新潟市中央区女池南3-5-15

☎ 025-284-4700 ✉ niigata@takada-arc.com

次回OPEN HOUSE予告
3月 | 中央区・阿賀野市